

Guía de Instalación de Ventilador Solar con Montaje de Pared

Gracias por comprar el nuevo ventilador alimentado con energía solar de *Attic Breeze*. Nuestros ventiladores solares con recubrimiento han sido diseñados cuidadosamente para ofrecer una instalación sencilla con mínima necesidad de herramientas o experiencia. Antes de empezar, revise esta guía íntegramente y las herramientas necesarias para la instalación.

Aplicación

Esta guía se aplica solo a la instalación en techos de tejas (de madera) mixtos. Consulte a su distribuidor de *Attic Breeze* para obtener más información sobre métodos de instalación alternativos para otros tipos de techo.

Elementos y Equipos

Para la instalación, se incluyen los siguientes elementos y equipos:

- | | |
|--|---|
| (1) ventilador solar con recubrimiento para montaje de pared <i>Attic Breeze</i> y celosías estáticas | (1) kit de soporte de montaje para panel solar |
| (1) panel solar monocristalino con montaje remoto (panel solar adicional solo para los modelos de 40W) | (1) cable de alimentación de 15 pies |
| | (1) divisor de cable de alimentación (solo para modelos de 40W) |

Qué se Necesita

- taladro inalámbrico con accesorios para llaves para tuercas
- tornillos autorroscantes y tornillos para madera
- sellador protector de intemperie para pendiente de techo
- madera (2x4)
- cinta métrica
- serrucho eléctrico

Indicaciones Iniciales

Para asegurar el óptimo desempeño de su ventilador solar *Attic Breeze*, debe evaluar la entrada de aire para ventilación del ático antes de la instalación. En la Figura 1 se muestra el área libre neta de ventilación de entrada mínima recomendada. La instalación debe satisfacer o superar estas recomendaciones para un rendimiento óptimo del ventilador. Si necesita ayuda para determinar si su aplicación satisface los requisitos de ventilación de entrada, consulte a su distribuidor local de *Attic Breeze* o visite nuestro sitio web para obtener más información.

NOTA: La falta de entrada de aire en el ático apropiada para la ventilación será la causa de un desempeño deficiente de su ventilador.

Elija un lugar en su techo para instalar el panel solar que ofrecerá una exposición al sol óptima durante todo el día. Para obtener mejores resultados, seleccione una zona del techo que esté orientada hacia el sur y que no esté a la sombra o que no reciba luz solar por períodos prolongados.

Si no hay una zona de instalación en el extremo sur de su techo, consulte a su distribuidor de *Attic Breeze* sobre otras opciones de montaje para su panel solar.

Tenga en cuenta que el ventilador no debería instalarse a menos de 10 pies de un respiradero pasivo ya existente, de un respiradero de caballete ni de otra unidad de ventilación. Si se instala en combinación con un respiradero de caballete, puede ser necesario bloquear una parte del respiradero cerca del ventilador para lograr el desempeño óptimo de la ventilación del ático.

Por último, considere sellar el espacio de su ático para evitar el intercambio de aire con el interior de su hogar. Eliminar las pérdidas de aire incrementa no solo la eficiencia del aislamiento de su ático sino también el rendimiento de su ventilador solar *Attic Breeze*.

<i>Attic Breeze</i> Modelo del Ventilador	Ventilación de Entrada Mínima Requerida
20 vatios	4.5 pies ² de área libre neta
25 vatios	5.2 pies ² de área libre neta
40 vatios	6.0 pies ² de área libre neta
60 vatios	6.8 pies ² de área libre neta

Figura 1 - Requisitos de Entrada de Aire para Ventilación

Construcción de la Caja de Montaje

Para comenzar, construya una caja de montaje para la unidad del ventilador. Se puede construir la caja de montaje con dos tablas de 2x4 como estructura de marco de madera o se puede usar una caja de montaje de lámina de metal prefabricada para aplicaciones comerciales. La caja de montaje debe aceptar una carcasa cuadrada de 18 pulgadas x 18 pulgadas y permitir que el ventilador para montar en la pared se extienda aproximadamente 11 pulgadas hacia el interior de la estructura de la superficie de montaje.

Para estructuras con marco de madera, use un serrucho eléctrico para recortar el orificio para el respiradero de pared aproximadamente 1 pulgada más grande en todos los lados de la caja de montaje. Esto le dará espacio para asegurar la unidad del ventilador a la superficie de la caja de montaje. Para aplicaciones comerciales, el tamaño del orificio del respiradero de pared dependerá de las dimensiones de la caja de montaje prefabricada.

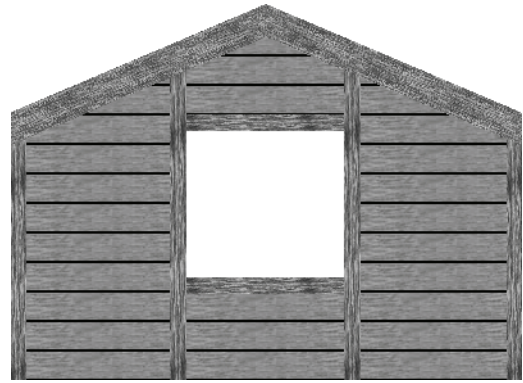


Figura 2 - Construcción de la Caja de Montaje

NOTA: NO CORTE A TRAVÉS DE NINGÚN COMPONENTE DE APOYO ESTRUCTURAL CUANDO INSTALE LA CAJA DE MONTAJE. Si el lugar donde desea instalar el ventilador con montaje de pared usa pernos de apoyo central de 16 pulgadas, será necesario un tabique de encofrado. Consulte a su contratista local para que lo ayude con el diseño adecuado y la construcción de la caja de montaje si lo necesita.

Instalar la Unidad del Ventilador

Luego, instale el ventilador solar con montaje para pared *Attic Breeze*® al mismo nivel que la caja de montaje (ver Figura 3). Asegure la unidad del ventilador a la caja de montaje con tornillos autorroscantes. Recubra, proteja contra la intemperie y corte alrededor de la instalación del ventilador según sea apropiado para el exterior específico de su estructura.

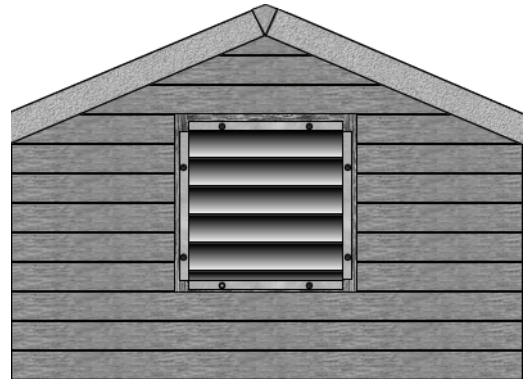


Figura 3 - Montaje de la Unidad del Ventilador

Enrutamiento del Cable de Alimentación

Ubique el cable de alimentación que incluye su ventilador solar para ático *Attic Breeze*. Asegúrese de que el cable de alimentación tenga la longitud suficiente para llegar al lugar donde instalará el panel solar remoto.

NOTA: Si necesita una longitud de cable de alimentación adicional para su instalación, *Attic Breeze* ofrece un cable de alimentación extendida de 40 pies, como opción disponible.

A continuación, conecte el cable de alimentación con el conector de cable de alimentación ubicado en la unidad del ventilador. Si instalará un sistema de control *Breeze Mate*®, primero conecte el cable del *Breeze Mate*® en el conector de cable de control del ventilador y luego conecte el cable de alimentación en el controlador *Breeze Mate*® según las instrucciones incluidas con ese producto.

NOTA: Si instala un ventilador solar para ático de 40W, conecte el divisor de cable de alimentación con el conector de cable de alimentación ubicado en la unidad del ventilador y luego conecte los dos cables de alimentación al divisor. En las instalaciones de *Breeze Mate*®, el divisor de cable de alimentación debe estar conectado al controlador *Breeze Mate*®.

Enrute el cable a través del ático, a partir de la unidad del ventilador hacia el lugar donde instalará el panel solar remoto. Asegure el cable de alimentación en su lugar. Se puede enrutar el cable hacia fuera del ático al sacar el cable a través de un respiradero pasivo ya existente, penetrar la pared del alero y pasar el cable de alimentación por la caída del techo, o simplemente enrutar el cable de alimentación directamente a través del techo. Al hacer alguna penetración en la pared o el techo, calafatee alrededor de la penetración con un sellador protector para intemperie.

Montaje del Panel Solar

Instale los soportes de montaje del panel solar según indican las instrucciones incluidas en su kit específico de soporte *Attic Breeze*. Conecte el cable de alimentación al conector en la parte posterior del panel solar remoto. Monte y asegure el panel solar según necesite su techo o estructura.